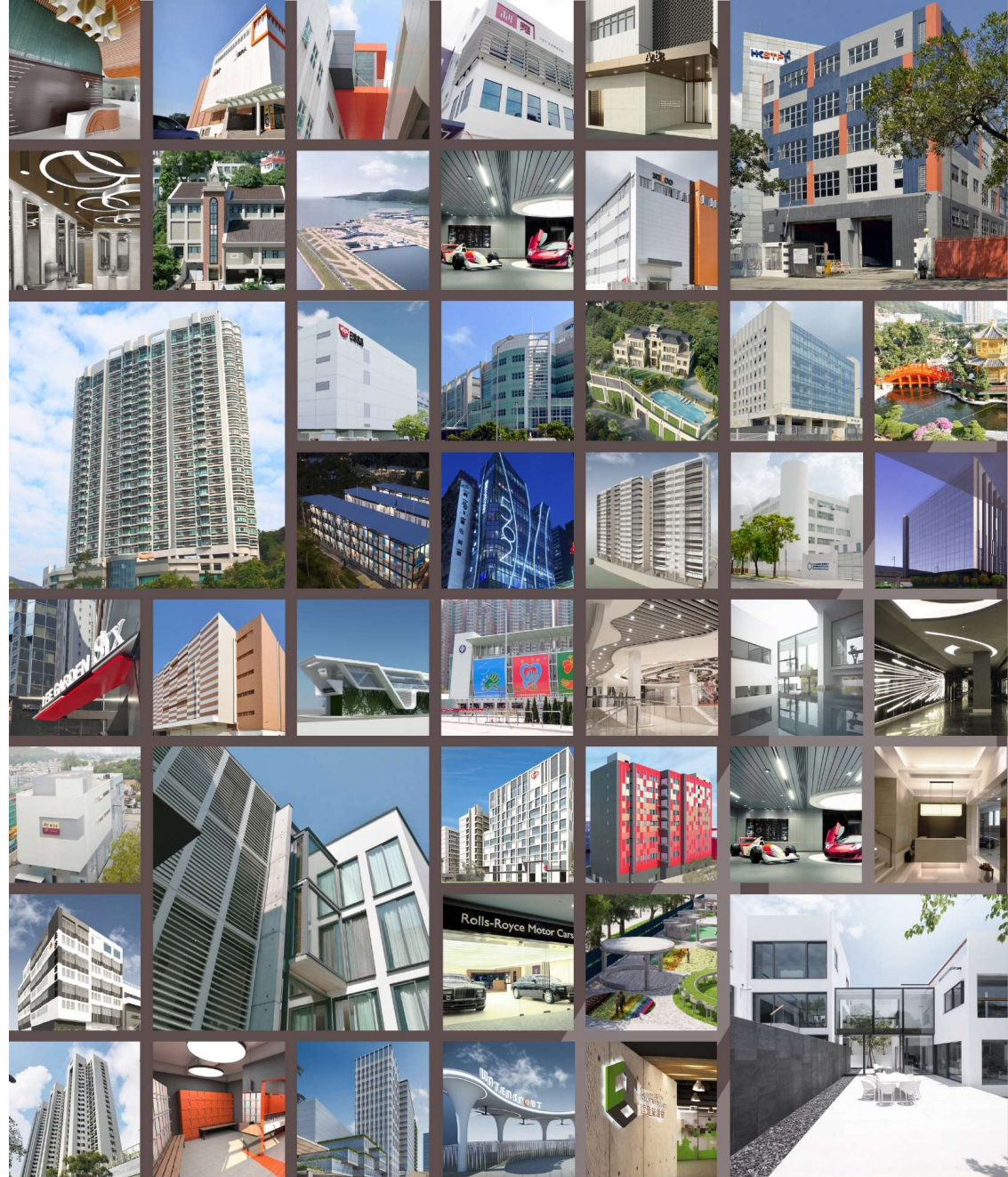


區兆堅建築及工程設計顧問有限公司



Tel: (852) 2560 8811

Fax: (852) 2513 1828

Web: www.daal.com.hk

Address: 15th Floor, 633 King's Road, North Point, Hong Kong



區兆堅建築及工程設計顧問有限公司
DAVID S.K. AU & ASSOCIATES LTD.



區兆堅建築及工程設計顧問有限公司

地址: 香港北角英皇道633號15樓
聯絡人: 李志恆
電話: (852) 25608811
電郵: daal@daal.com.hk
網址: www.daal.com.hk
社交媒體: Facebook: David S.K. Au & Associates Ltd.

公司簡介

自1980年起，區兆堅建築及工程設計顧問有限公司(DAAL)在香港從事工程顧問工作超過四十年。公司其中業務是為客戶提供樓宇的設計顧問服務。DAAL有多個擁有專業資格的成員，例如認可人士、註冊建築師、註冊結構工程師、註冊岩土工程師、註冊專業建築測量師和註冊屋宇設備工程師。公司專業團隊對建築物規例和法定要求十分熟悉，為客戶提供一站式工程服務。DAAL取得國際品質管理系統 (ISO 9001:2015) 和環境管理系統 (ISO 14001:2015) 的認證。

主要服務

建築服務, 園林建築服務, 建築及建造服務, 工程服務, 測量, 其他



美心食品廠

香港

項目類型

數據中心及工業大廈

客戶

美心集團

服務範圍

建築服務, 建築及建造服務, 工程服務

完成年份

2021

聯絡方式

LEE Chi Hang Joseph

電話:
(852) 25608811

電郵:
daal@daal.com.hk



美心集團廠房是一幢5層高的新食品工廠大樓。底層主要是倉庫、裝卸區和機房。一樓至三樓為食品生產區及潔淨室區。4樓是附屬辦公室、實驗室和內部食堂。該建築將申請綠建環評評級。

建築物的典型淨空高度約為 5.3m，主要用於生產區和 E&M 空間。由於食品過程對空氣變化的需求很高，因此在大量提供建築服務時高度考慮了建築設計。與場地輪廓對齊，建築形式幾乎是方形的，主入口處的立面突出。



堅 - 農圃

香港

項目類型

教育及文化

客戶

草圖文化有限公司

服務範圍

建築服務, 建築及建造服務, 工程服務, 測量

完成年份

2020

淨面積 (sq m)

1930

聯絡方式

LEE Chi Hang Joseph

電話:

(852) 25608811

電郵:

daal@daal.com.hk

堅 - 農圃是堅尼地城的非牟利項目，獲海濱事務委員會及中西區區議會支持，為西區公共貨物裝卸區用地的公共長廊提供協同效應。該項目包括三個避雨亭、一個溫室。有機農場、魚菜共生池和兩個用於辦公室和食品儲藏室的輔助區。每棟建築的設計和配置均配合社區花園的運作，從而增強海濱的活力和多元化。K-farm 將成為香港首個結合水培、魚菜共生和有機耕作系統的都市農場，供公眾學習和欣賞環境。



精密製造中心PMC

香港

項目類型

數據中心及工業大廈

客戶

香港科技園公司

服務範圍

建築服務, 建築及建造服務, 工程服務, 測量

完成年份

2018

淨面積 (sq m)

8500

聯絡方式

LEE Chi Hang Joseph

電話:

(852) 25608811

電郵:

daal@daal.com.hk

為優化土地利用，配合政府“再工業化”政策，香港科技園公司 (HKSTP) 收回了一塊五層樓的土地大埔停產數年的工業大廈並且翻新。香港科技園希望將大樓改造成一個專門的多層工業建築建設以適應以科學、創新和技術為基礎的行業的製造商。



煤氣TGT互聯網應用中心

香港

項目類型

數據中心及工業大廈

客戶

名氣通電訊

服務範圍

建築服務, 建築及建造服務, 工程服務

完成年份

2016

淨面積 (sq m)

21000

該互聯網應用中心是對現有三層電子廠垂直延伸兩層的改建擴建工程。最底層的三層被改造成幾間大型雲機房。上面的新擴建部分設有辦公室和研發中心。

建築設計為用戶和訪客營造了綠色環境和工作與生活的平衡。它具有綠色屋頂、庭院、陽台、天窗、太陽能電池板系統和綠牆。

建築立面覆蓋著赤陶通風板。這種環保物料可以提高建築物的能源效率，並在自然煙囪效應中保持建築圍護結構乾爽。

聯絡方式

LEE Chi Hang Joseph

電話:
(852) 25608811

電郵:
daal@daal.com.hk



MINI 汽車展示廳

香港

項目類型

辦公室、綜合體與商業項目

客戶

寶馬汽車(香港)有限公司

服務範圍

建築服務, 建築及建造服務, 工程服務, 測量

完成年份

2010

聯絡方式

LEE Chi Hang Joseph

電話:
(852) 25608811

電郵:
daal@daal.com.hk

2010年, 我司參與了銅鑼灣希慎道MINI汽車展廳的設計、合同管理和施工監督工作。展廳的設計嚴格按照MINI的企業形象進行設計, 我司在設計階段就必須與寶馬代表密切合作。

挑戰在於在有限的空間內營造出時尚、寬敞的氛圍。這陳列室不僅用於汽車的展示, 還用於MINI Lifestyle的展示。通過巧妙的空間規劃, 100平米的店鋪, 除了汽車和配件展示區還成功容納了咖啡區、食品儲藏室、更衣室和接待區。



利園二期購物中心 - 廁所、嬰兒護理室、禮賓部和遊樂場翻新

香港

項目類型

辦公室、綜合體與商業項目

客戶

Barrowgate Limited

服務範圍

建築服務, 建築及建造服務, 工程服務, 測量

完成年份

2020

聯絡方式

LEE Chi Hang Joseph

電話:
(852) 25608811

電郵:
daal@daal.com.hk

新的豪華洗手間體驗並創造一個兒童友好的環境為Lee Gardens II 為購物者帶來一絲自然氣息。我們對六個男女廁所、嬰兒護理室、禮賓部和購物中心屋頂兒童區的翻新工程。總而言之，設計中最成功的部分是把曲線、馬賽克圖案和暗色調鏡子的精心使用，在進入洗手間時會產生強烈的空間衝擊力。此外，蓮花形狀的水槽櫃檯中央裝飾品增添了獨特的風味。女廁也是少見的有提供母嬰隔間的廁所。



雙溪 香港

項目類型

住宅

客戶

雙溪業主立案法團

服務範圍

建築服務, 建築及建造服務, 工程服務, 測量

完成年份

2011

聯絡方式

LEE Chi Hang Joseph

電話:
(852) 25608811

電郵:
daal@daal.com.hk

位於淺水灣道43號的豪華住宅發展項目。為一棟 21 層高和 2 個停車位的住宅樓。塔樓和主大堂的設計受到現代奢華風格的影響。牆壁、地板、內外表面均採用了一種簡單而優雅的花崗岩石材。工程在安排下，非工作側的窗戶和空調可以照常運行，居民可以享受新鮮空氣。在最後階段才翻新了前立面，因此可以更好地控制手工。另一維修重點是拆除在各單元浴室內管道井，並將殘舊的排水管更換。



連城廣場

香港

項目類型

辦公室、綜合體與商業項目

客戶

港鐵有限公司

服務範圍

建築服務, 建築及建造服務, 工程服務, 測量

完成年份

2011

聯絡方式

LEE Chi Hang Joseph

電話:
(852) 25608811

電郵:
daal@daal.com.hk

連城廣場是一幢多層商業大廈，擬議翻新工程，除了購物商場，還設有各種零售店和餐廳。增加了兩個新的高質量自動扶梯，以保持直接和方便連接沙田站和連城廣場零售。該項目面臨的挑戰是在最繁忙的公共交通場所之一上進行高質量的翻新工程，所有大型建築工程只能在夜間進行，這使得現場監督和項目監控變得困難。為盡量減少對車站及租戶營運的影響，翻新工程分階段進行。



TVB城市舞蹈工作室及攝影工作室

香港

項目類型

辦公室、綜合體與商業項目

客戶

電視廣播有限公司

服務範圍

建築服務, 建築及建造服務, 工程服務, 其他

完成年份

2009

淨面積 (sq m)

1,163.62

聯絡方式

LEE Chi Hang Joseph

電話:
(852) 25608811

電郵:
daal@daal.com.hk

舞蹈室和攝影室於TVB City現有大樓的屋頂。目標是利用場地可用的總建築面積和場地覆蓋面積，並為舞蹈和攝影工作室創造更多空間。工作室是用鋼結構框架建造的，並用金屬面板封閉，以盡量減少荷載對現有建築物的影響。高淨空工作室和全高玻璃牆使舞者和攝影師都能充分利用空間進行各種創意活動，同時欣賞周圍的景色。其鮮豔的橙色使工作室從相鄰的工業環境中脫穎而出。



青衣教會會堂

香港

項目類型

教育及文化

客戶

The Church of Jesus Christ of Latter-Day Saints Hong Kong Ltd.

服務範圍

建築服務, 建築及建造服務, 工程服務, 測量

完成年份

2013

淨面積 (sq m)

666.127

三層的教堂，包括一個禮堂和幾個主教辦公室和教室。設計了一個新的三層擴建部分，並進行全面翻新項目。包括不同類型的工程：拆除、場地平整、打樁、上層建築、翻新、景觀美化以及裝修工程。在如此擁擠的場地進行建築工程是很困難的。樁的位置既不能坐在現有的沉箱上，也不能靠近現有的大樹，因此提出了一種特殊設計的結構來解決這個場地條件。利用有限的空間，機房放在斜屋頂下，以便為會堂和教室騰出更多空間。

聯絡方式

LEE Chi Hang Joseph

電話:
(852) 25608811

電郵:
daal@daal.com.hk





Hong Kong Trade Development Council – Head Office

38/F Office Tower, Convention Plaza,
1 Harbour Road, Wan Chai, Hong Kong
Tel: (852) 1830 668 Fax: (852) 2824 0249 Contact us: www.hktdc.com/contact-us

香港貿易發展局總辦事處

香港灣仔港灣道1號會展廣場辦公大樓38樓
電話：(852) 1830 668 傳真：(852) 2824 0249 聯絡： www.hktdc.com/contact-us

www.hktdc.com

香港貿易發展局(貿發局) 並不對任何人士或公司的資料、信用和商譽，或就任何產品或服務作出明示或隱含的任何陳述或保證。在使用資料時，請採取一般商業查詢和判斷。

貿發局已力求任何資料正確無誤，但倘其中有任何錯誤或遺漏之處，本局恕不會負任何法律責任，並對任何因使用資料而引致或所涉及的損失或損害，一概不承擔任何責任或法律責任。資料的一切版權和權利均屬貿發局所擁有。未經本局事先的書面同意，不得把任何資料轉售、分發、公佈、複製或以其他方式作任何用途（包括但不限於直接促銷或大眾廣播）。