

巴馬丹拿集團



## 巴馬丹拿集團

地址: 北角英皇道633號33樓  
聯絡人: 車季良  
電話: (852) 25756575  
電郵: pr@p-t-group.com  
網址: www.p-t-group.com  
社交媒體: Facebook: [www.facebook.com/pandtgroup/](http://www.facebook.com/pandtgroup/)  
WeChat: PT\_Group  
LinkedIn: [www.linkedin.com/company/pt-architects-and-engineers-ltd](http://www.linkedin.com/company/pt-architects-and-engineers-ltd)

### 公司簡介

巴馬丹拿集團自1868年創立,是一所獲獎無數的國際設計公司,為客戶提供創新、商業上成功及可持續發展的設計方案。持續位列全球十大顧問公司,集團擁有一支由逾一千六百名建築師、工程師、規劃師及設計師組成的多領域專業團隊,每年設計逾千萬平方米的建築面積,項目涵蓋範圍超過七十個城市。我們參與的項目數量繁多,但我們堅守每一個項目都追求卓越設計,務求可以為社區帶來正面的蛻變及改善生活。

### 主要服務

建築服務, 工程服務, 其他



## K11 ATELIER King's Road

### 香港

#### 項目類型

辦公室、綜合體與商業項目

#### 客戶

新世界發展有限公司

#### 服務範圍

建築服務

#### 完成年份

2019

#### 淨面積 (sq m)

45,350

#### 工程造價

USD 285,000,000

K11 ATELIER King's Road 為一個位於香港島東的市區寫字樓重建項目，佔地32,500平方呎。總建築面積為487,500平方呎，包括22層辦公樓、一個多功能展覽廳、餐飲店和一個三層地下停車場及一個康體屋頂花園。項目更獲得香港第一筆綠色貸款、LEED及WELL的白金級認證。

#### 獎項

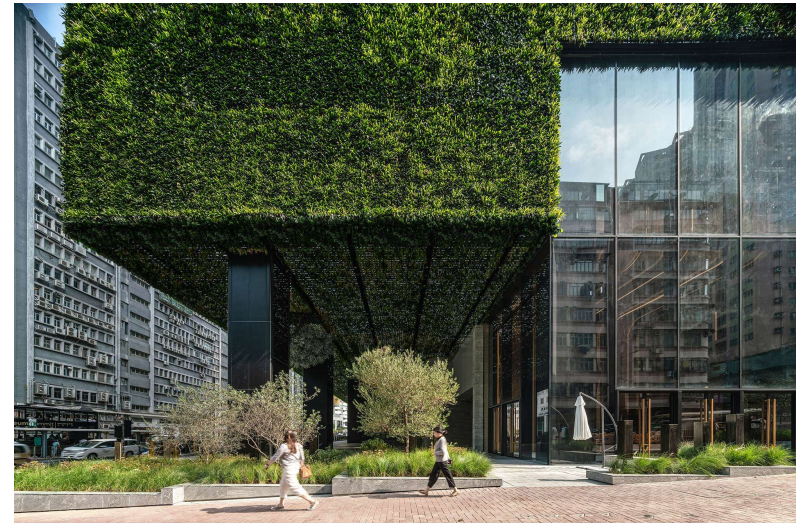
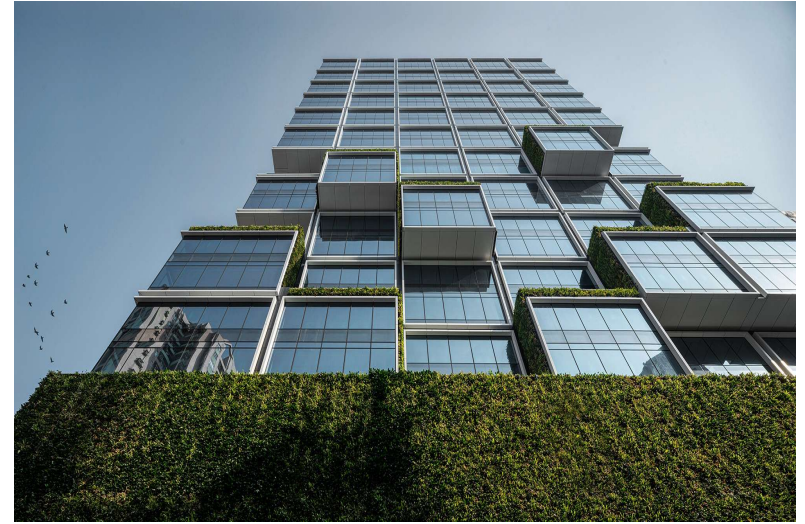
CTBUH 2021 Best Tall Building 100-199 meters Award of Excellence; Quality Building Award 2020 – Hong Kong Non-Residential (New Building – NGIC) Merit Award

#### 聯絡方式

陳韻明

電話:  
(852) 25756575

電郵:  
[ptaehk@p-t-group.com](mailto:ptaehk@p-t-group.com)



## 香港墨爾文國際學校

### 香港

#### 項目類型

教育及文化

#### 客戶

Malvern College Hong Kong Limited

#### 服務範圍

建築服務

#### 完成年份

2018

#### 淨面積 (sq m)

30,250

#### 工程造價

USD 81,600,000

香港墨爾文國際學校位於香港科學園毗鄰，佔地30,000平方米的校園包括小學，中學，其學術、體育和表演藝術空間。其設計融合了教學和可持續性方面的創新技術。校園奉行低碳足跡，建築採用環境設計原則，增強自然通風、透光和擋陽。不同層次的景觀元素經過精心規劃和設計，以配合周邊的自然環境。

#### 獎項

Quality Building Award 2020 – Hong Kong Non-Residential (New Building - GIC) Merit Award;  
World Design Awards 2020 – Third Award; Asia Pacific Property Awards 2020 - Public Service Architecture

#### 聯絡方式

陳祖聲

電話:  
(852) 25756575

電郵:  
[ptaehk@p-t-group.com](mailto:ptaehk@p-t-group.com)



## 灃 豐

### 項目類型

住宅

### 客戶

Mega Island (HK) Limited

### 服務範圍

建築服務

### 完成年份

2018

### 淨面積 (sq m)

29,574

### 工程造價

USD 238,000,000

灃豐位處九肚山頂峰，提供68座獨立屋及90個公寓單位，以滿足不同的家庭模式、需求和偏好。其中公寓單位包括較小的開放式單位、標準單層單位以及較大的花園和頂層複式單位。會所設施、停車場及主要屋宇設備設於地下樓層，以騰出地面作公共綠化和園境。

### 獎項

Asia Pacific Property Awards - Five-Star Best Architecture Multiple Residence

### 聯絡方式

李明嫻

電話:  
(852) 28327499

電郵:  
[ptaehk@p-t-group.com](mailto:ptaehk@p-t-group.com)



## The ParQ

### 泰國

#### 項目類型

辦公室、綜合體與商業項目

#### 客戶

Kasemsubsiri Co., Ltd.

#### 服務範圍

建築服務

#### 完成年份

2020

#### 淨面積 (sq m)

Phase 1: 130,000

ParQ位於Rama IV走廊的一部分，屬市區黃金地段以及Ratchadaphisek和Rama IV公路的交匯處，可直接通往QSNCC MRT站。這個充滿活力的市中心地區正在迅速發展成為領先的商務區，設有新建的辦公大樓，零售商店，住宅和酒店項目以及高端醫療保健設施。



## 凱德星貿廣場

中國 上海 上海市

### 項目類型

辦公室、綜合體與商業項目

### 客戶

凱德集團

### 服務範圍

建築服務

### 完成年份

2018

### 淨面積 (sq m)

79,000

### 聯絡方式

葉慶霖

電話:  
(852) 25756575

電郵:  
[ptaehk@p-t-group.com](mailto:ptaehk@p-t-group.com)

凱德星貿高 127 米，由80,000 平方米的辦公樓、零售和公共空間組成。有潛能成為上海新興高層建築群中最重要的建築群之一。項目位於地鐵 1、12、13 號線和三條公交線路的交匯處，地下樓層和底層零售區的規劃與地鐵無縫連接，而新的公共設施則位於靜安區。



## 長寧來福士廣場

### 中國 上海 上海市

#### 項目類型

辦公室、綜合體與商業項目

#### 客戶

凱德集團

#### 服務範圍

建築服務

#### 完成年份

2017

#### 淨面積 (sq m)

368,614

長寧來福士廣場地處中山公園商圈核心地段，與軌道交通二、三、四號線連通。其中包括一個1000平方米的大草坪、兩棟大型商場、三棟甲級寫字樓以及五棟在張愛玲母校——「聖瑪利亞女中」原址上修復或修建而來的建築，綠化率超過40%。項目將商業空間與公共空間的融合，引領商務區生活新潮流。

#### 獎項

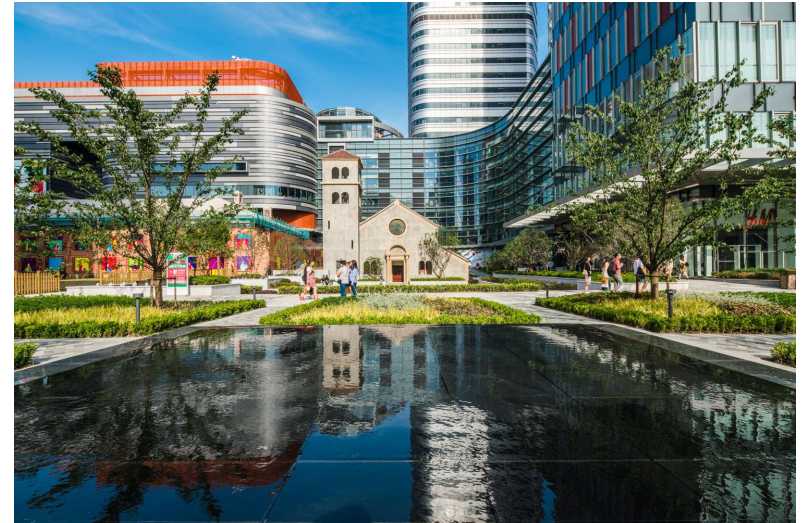
The Hong Kong Institute of Urban Design (HKIUD) Urban Design Awards 2019 - Merit (Built Project)

#### 聯絡方式

葉慶霖

電話:  
(852) 25756575

電郵:  
[ptaehk@p-t-group.com](mailto:ptaehk@p-t-group.com)





## 匯豐 香港

### 項目類型

住宅

### 客戶

新鴻基地產代理有限公司

### 服務範圍

建築服務

### 完成年份

2019

### 淨面積 (sq m)

245,360

### 聯絡方式

陳韻明

電話:  
(852) 25756575

電郵:  
[ptaehk@p-t-group.com](mailto:ptaehk@p-t-group.com)

住宅發展項目包括7幢高層住宅、7幢低層住宅、4層高的零售裙樓及2層地庫停車場。



## 港怡醫院 香港

項目類型  
醫療保健

客戶  
新創建集團

服務範圍  
建築服務

完成年份  
2017

淨面積 (sq m)  
46750

### 聯絡方式

麥詠倫

電話:  
(852) 25756575

電郵:  
[ptaehk@p-t-group.com](mailto:ptaehk@p-t-group.com)

港怡醫院座落黃竹坑南風徑，以「酒店設計」的概念設計並注入藝術元素，提供舒適、溫馨和親切的療養環境。醫院將容納500張病床，提供一系列臨床服務，當中包括超過 15 個專科(內科、外科、骨科及創傷外科、婦科等)。並提供其他輔助及停車場設施。

### 獎項

2017 Design & Health Academy Awards - International Health Project over 40,000 m2





**Hong Kong Trade Development Council – Head Office**

38/F Office Tower, Convention Plaza,  
1 Harbour Road, Wan Chai, Hong Kong  
Tel: (852) 1830 668 Fax: (852) 2824 0249 Contact us: [www.hktdc.com/contact-us](http://www.hktdc.com/contact-us)

**香港貿易發展局總辦事處**

香港灣仔港灣道1號會展廣場辦公大樓38樓  
電話：(852) 1830 668 傳真：(852) 2824 0249 聯絡： [www.hktdc.com/contact-us](http://www.hktdc.com/contact-us)

[www.hktdc.com](http://www.hktdc.com)

香港貿易發展局(貿發局) 並不對任何人士或公司的資料、信用和商譽，或就任何產品或服務作出明示或隱含的任何陳述或保證。在使用資料時，請採取一般商業查詢和判斷。

貿發局已力求任何資料正確無誤，但倘其中有任何錯誤或遺漏之處，本局恕不會負任何法律責任，並對任何因使用資料而引致或所涉及的損失或損害，一概不承擔任何責任或法律責任。資料的一切版權和權利均屬貿發局所擁有。未經本局事先的書面同意，不得把任何資料轉售、分發、公佈、複製或以其他方式作任何用途（包括但不限於直接促銷或大眾廣播）。